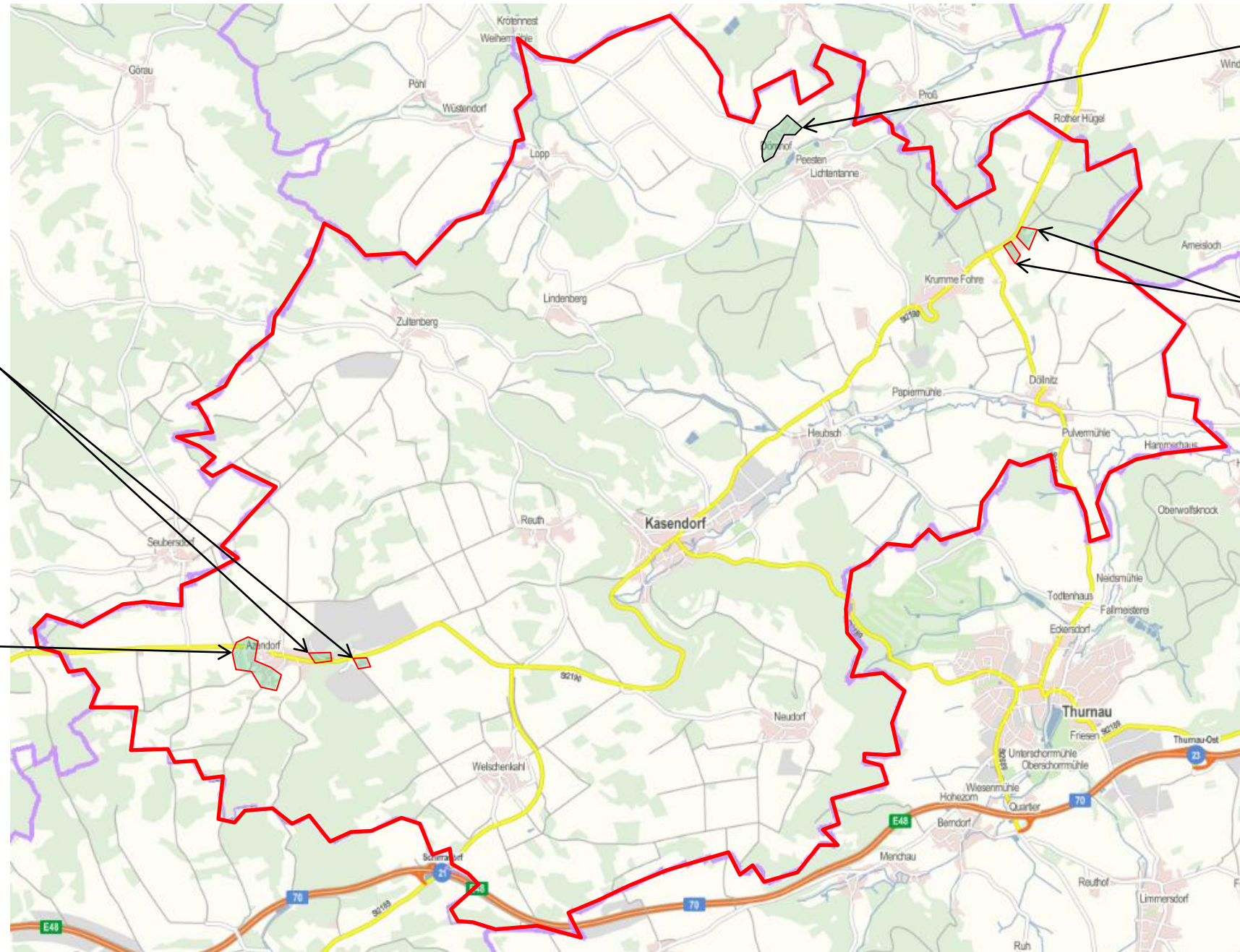


# Breitband Markt Kasendorf: Übersichtskarte

Erschließungsgebiet  
Auswahlverfahren

**Erschließungsgebiet**  
Forderung >= 100MBit/s im Downstream und >= 50MBit/s im Upstream für alle

**Erschließungsgebiet**  
Forderung >= 30MBit/s im Downstream für alle und tlw. >= 50MBit/s



Azendorf  
53,63,70  
3 HAS

Azendorf  
18 HAS

Dörnhof  
9 HAS

Krumme Fohre  
90, 96,  
98,100,104,  
106, 6 HAS

IST Bandbreiten Down- und Upstream  
inkl. Eigenwirtschaftlichen Ausbau Telekom  
bis Mitte 2019

**Hinweis:** Die Karte dient nur zur Übersicht der Lage  
des Erschließungsgebietes im Gemeindegebiet.  
Siehe Detailkarten nachfolgend

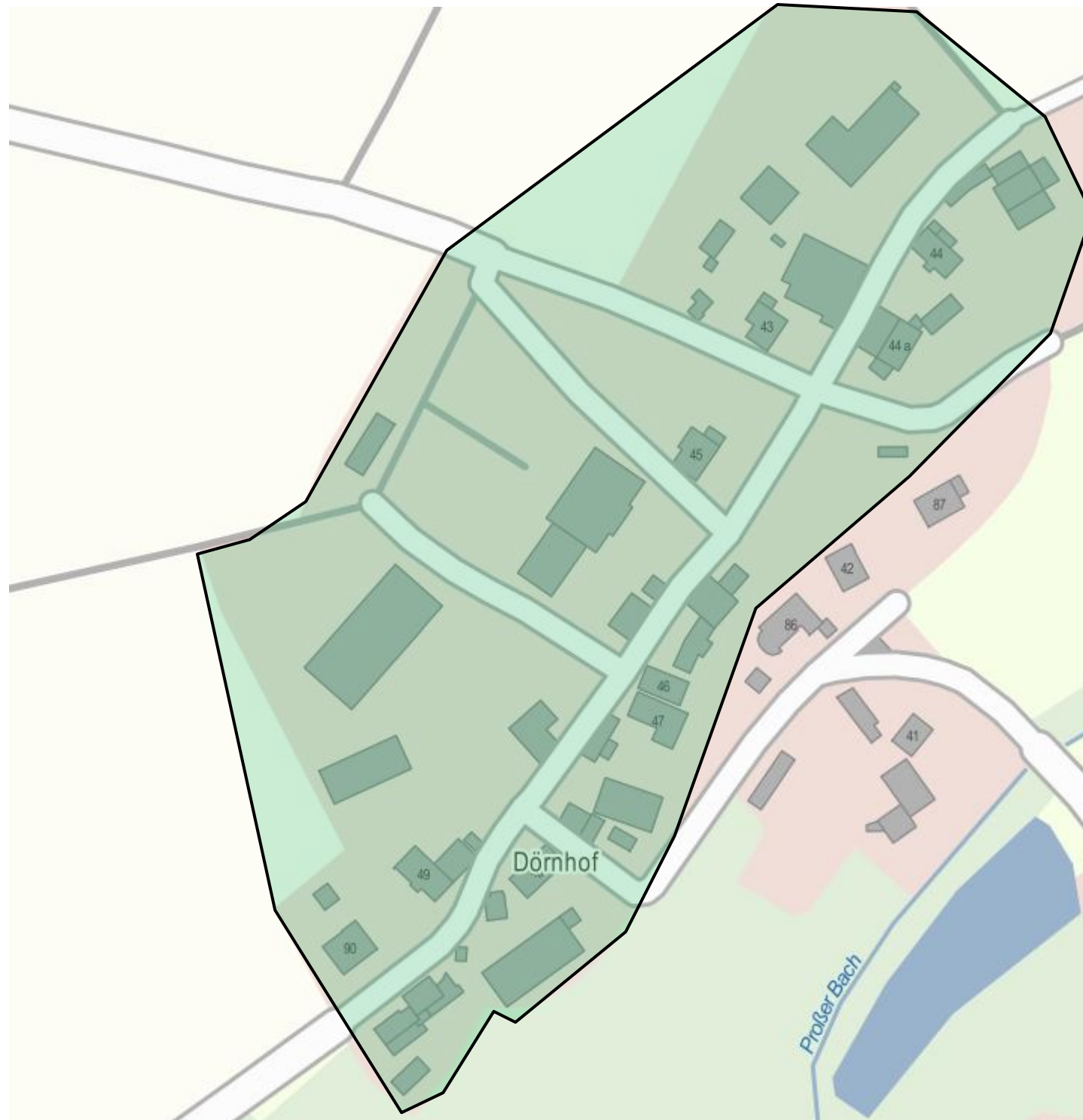
16 Mbit/s / 1Mbit/s

Quelle: ©Bayernatlas

Bearbeiter	Reuther NetConsulting / SD
Version	Auswahlverfahren
Datum	11.08.2016

### Erschließungsgebiet

Forderung  $\geq$   
30MBit/s  
im Downstream für  
alle und tlw.  $\geq$   
50MBit/s



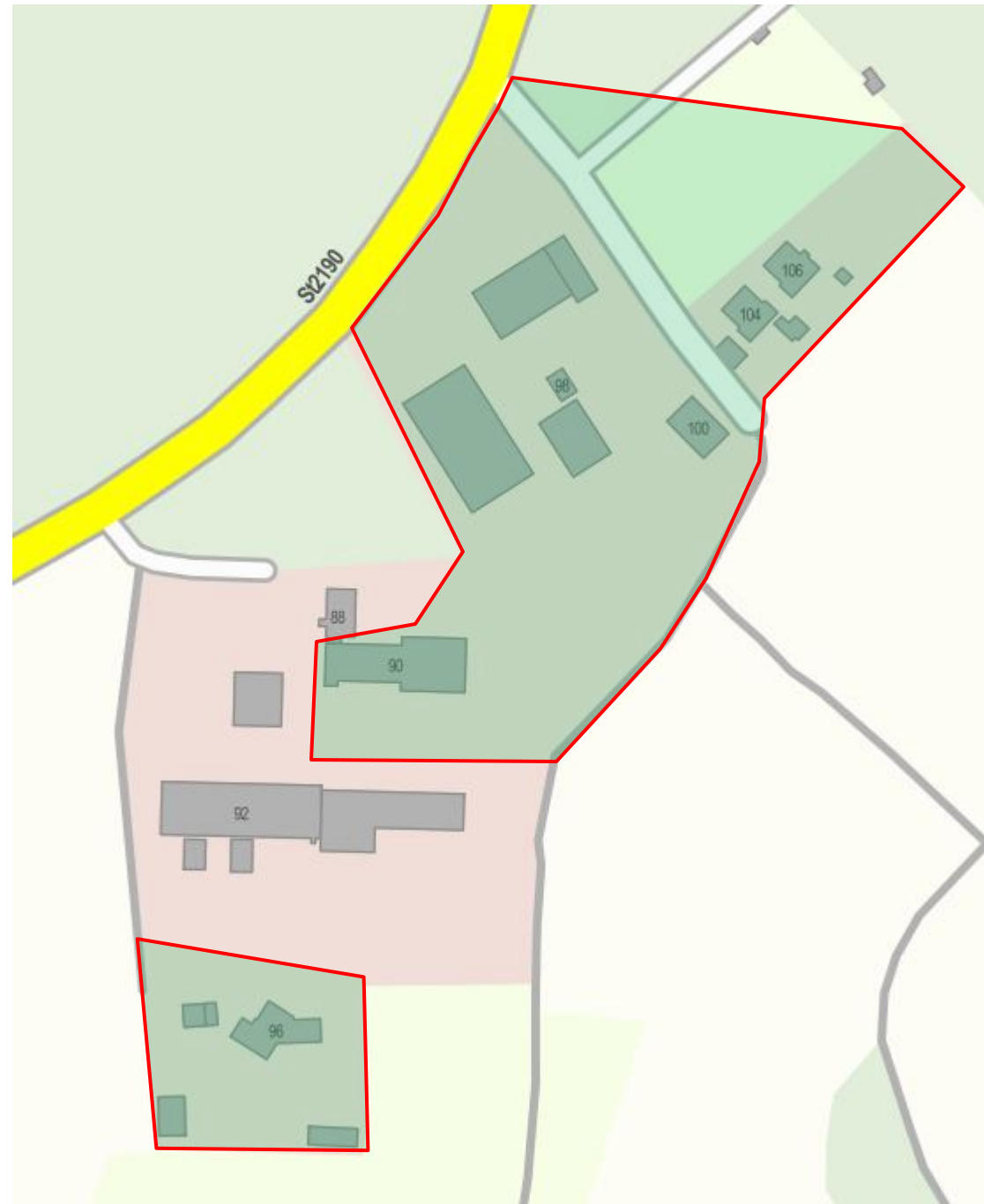
IST Bandbreiten Down- und Upstream  
inkl. Eigenwirtschaftlichen Ausbau Telekom  
bis Mitte 2019

16 Mbit/s / 1Mbit/s

Quelle: ©Bayernatlas

Bearbeiter	Reuther NetConsulting / SD
Version	Auswahlverfahren
Datum	11.08.2016

**Erschließungsgebiet**  
Forderung  $\geq$   
100MBit/s  
im Downstream und  
 $\geq$  50MBit/s im  
Upstream für alle



IST Bandbreiten Down- und Upstream  
inkl. Eigenwirtschaftlichen Ausbau Telekom  
bis Mitte 2019

16 Mbit/s / 1Mbit/s

Quelle: ©Bayernatlas

Bearbeiter	Reuther NetConsulting / SD
Version	Auswahlverfahren
Datum	11.08.2016

**Erschließungsgebiet**  
Forderung  $\geq$   
100MBit/s  
im Downstream und  
 $\geq$  50MBit/s im  
Upstream für alle



IST Bandbreiten Down- und Upstream  
inkl. Eigenwirtschaftlichen Ausbau Telekom  
bis Mitte 2019

16 Mbit/s / 1Mbit/s

Quelle: ©Bayernatlas

Bearbeiter	Reuther NetConsulting / SD
Version	Auswahlverfahren
Datum	11.08.2016